

Slät penselfinish

Engelskt Röd 10



Grågrön 20



Gråbeige 30



Vit 40



Svart RAL 9004



Mossgrön RAL 6005



Resedagrön
RAL 6011



Kiselgrå RAL 7032



Gråvit RAL 9002



Brun A66



Samtliga kulörer finns tillgängliga i 5 kg förpackning, Vit nr 40 och Svart nr 50 finns även i 1 kg förpackning.

Produktens verkliga kulör kan avvika något från tryckprovet ovan.

CORO-FLEX

ELASTISK FÄRG FÖR PLÅTYTOR



ROSTSKYDDANDE & TÄTANDE

Coro-Flex är en tjockbyggande, elastisk plåtfärg med rostskyddande och tätande egenskaper. Produkten kan appliceras direkt på metallrena, lätt rostiga, förzinkade eller målade underlag. Coro-Flex ger varaktigt skydd åt plåttak, plåtfasader, plåtinklädda skorstenar, ventilationshuvar, hängrännor och stuprör, fönsterbleck, vindskivor mm. Produkten är vattenburen och ger en sidenmatt, slät finish även vid pensel- och rollerapplicering.

FÖRDELAR

- Superelastisk (> 200%) - följer underlagets rörelser
- Extrem vidhäftning - flagnar ej
- Tjockbyggande - tätar läckage
- Korrosionsskyddande - bevarar dina objekt
- Grund- och toppfärg i ett - färre produkter
- Vattenburen - ingen obehaglig lukt
- UV- & väderbeständig - bestående funktion
- Goda utflytningsegenskaper - slät finish utan penselmärken

TEKNISKA DATA

Finish: Sidenmatt, 60°: ± 20%

Torrhalt: Ca. 50 (vol)% beroende på kulör

VOC-halt: Max 15 g/l (gällande gränsvärde januari 2010: 140 g/l)

Rekommenderad torrfilmstjocklek: 2 x 80 µm

Materialåtgång: 200 g/m² per skikt vid rek torrfilmstjocklek (motsvarande: 5 m² / kg)

Torktid (20° C / 50 % RH): Dammtorr: 1 timma

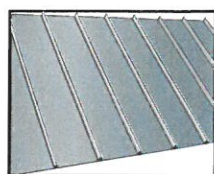
Hanteringsbar: 2 timmar

Övermålningsbar: 6 timmar

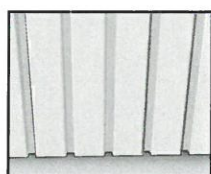
Appliceringsvillkor: 8-55° C / max 80% relativ luftfuktighet

Appliceringsmetod: Pensel eller roller med lång ludd

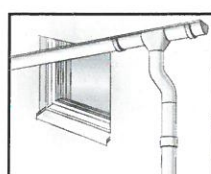
Rengöring: Vatten



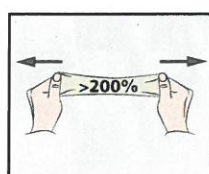
Plåttak



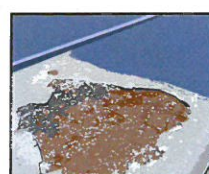
Plåtfasader



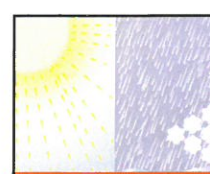
Plåtdetaljer



Elastisk



Flagnar ej



Rostskyddande